



Innovative Laboratory Automation Solutions

CellShot



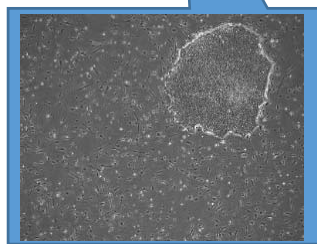
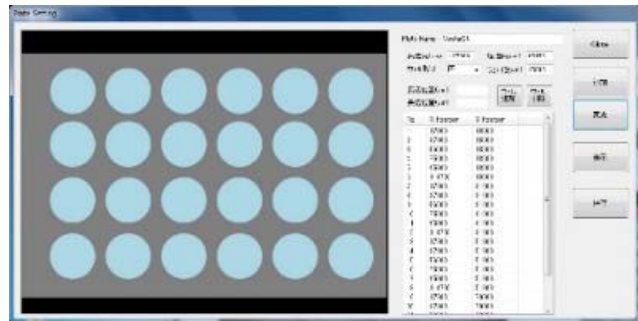
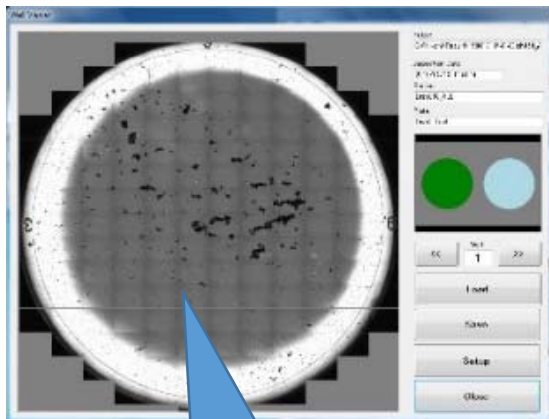
位相差顕微鏡を搭載した自動観察装置

- ◆CellShotは、ディッシュやマルチウェルプレートなど様々なラボウエアを使用した細胞培養の顕微鏡写真を自動的に取得し記録できる観察装置です。
- ◆タイリング機能を搭載し、対象ウェル内を合成画像にて一括して観察することが可能です。
- ◆観察位置を容易にプログラムでき、個々の位置においてそれぞれ異なった倍率で観察することも可能です。

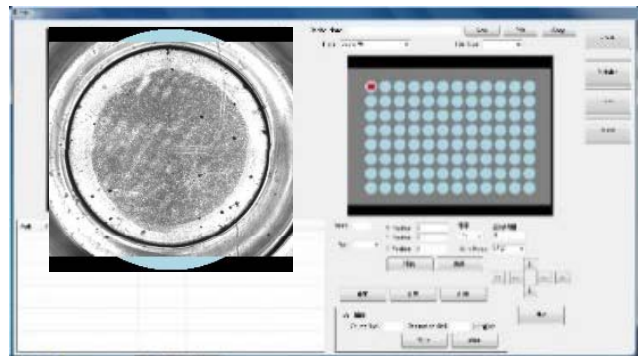


CellShot

◆ソフトウェア



【部分拡大】



観察対象	100mmディッシュ、60mmディッシュ,SBS規格 マルチウェルプレート * ディッシュの場合、アダプターを使用します
観察方法	位相差観察(倒立)
照明光源	赤色LED 波長627nm
倍率及び視野	x 1.6 約3.90 x 2.97mm / x 4.0 約1.56 x 1.19mm
カメラ	高感度138万画素 モノクロカメラ :有効画素数 1344x1024ピクセル
フォーカス	フィックス、オートフォーカス選択可能
スループット	撮像一箇所当たり 約1.2秒(オートフォーカス無し)
撮像位置	ソフトウェアから任意位置指定可能
保存ファイル形式	BMP、TIFF、JPEG
外部インターフェース	ソケット通信(TCP/IP)、RS232C
電源	AC100~240V 2A 以下 47~63Hz
寸法	H430mm x W290mm x D340mm
重量	約25kg

製品に関するお問い合わせは下記までお願い致します。



アイエステクノロジージャパン株式会社

〒305-0035
茨城県つくば市松代1-9-8
Tel :029-875-9330
Fax :029-875-9331
Web Site: <http://www.istj.co.jp>

販売代理店: